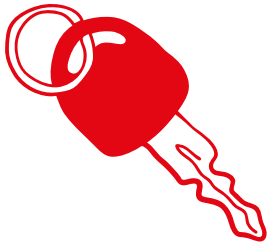


# Bilförsäkring – Autolease

Tryggt hela vägen



I ditt leasingupplägg med Autolease ingår även en av marknadens bästa bilförsäkringar. Här kan du läsa mer om allt försäkringen ersätter.

Försäkringsomfattning	Självrisk*	Villkor/Kommentar
Trafik	15 % av pbb	
Brand	20 % av pbb	
Glas	10 % av pbb	Lagning 100 kr
Stöld/Inbrott	20 % av pbb	
Motor/Elektronik	– Högst 4.000 mil, 10 % av pbb – Högst 5.000 mil, 20 % av skadekostnaden, lägst 10 % av pbb – Högst 7.000 mil, 30 % av skadekostnaden, lägst 10 % av pbb – Högst 10.000 mil, 40 % av skadekostnaden, lägst 10 % av pbb – Högst 15.000 mil, 50 % av skadekostnaden, lägst 10 % av pbb	
Bärgning	20 % av pbb	
Rättsskydd	20 % av kostnaden, lägst 10 % av pbb	
Vagnskada	20 % av pbb	
Hyrbil	Ingen	Max 65 dagar vid erättningsbar skada
Skadegörelse	20 % av pbb	
Drulle	10 % av pbb. För lätt lastbil gäller endast skada i kupé	
Krishjälp		Ingår
Djurkollision		Ingår

\*pbb = aktuellt prisbasbelopp 45 500 Kr (2018, källa SCB)

## Trafik

Trafikförsäkringen ersätter personer i eller utanför fordonet som skadas. Försäkringen gäller också för skador på annans egendom (till exempel någon annans fordon) som du orsakar. Försäkringen ersätter inte skada på ditt fordon, saker i ditt fordon eller skada på egen egendom. Skador på eget fordon kan ersättas genom vagnskadeförsäkringen eller gällande vagnskadegaranti.

## Brand

### Vad får du ersättning för?

- Skador orsakade av brand, blixtnedslag och explosion.

### Vad ersätts inte? Några exempel:

- Skada på ljuddämpare, däck eller slangar genom brand eller explosion i dessa.
- Skador orsakade av kortslutning i kablar och ledningar. Sådana skador kan i vissa fall ersättas av Motor och elektronik.

## Stöld

### Vad får du ersättning för? Några exempel:

- Bil och biltillbehör som stjäls.
- Skador på bilen och biltillbehör i samband med inbrott eller stöld.
- Fastmonterad ljud- och bildutrustning som stjäls ur bilen, t.ex. cd-spelare och GPS. Om utrustningen inte är fabriksmonterad är ersättningen begränsad till 30 000 kr.

### Vad ersätts inte? Några exempel:

- Om någon som har fått lov att använda bilen inte lämnar tillbaka den.
- Om någon i ditt hushåll stjälar bilen.
- Om någon som har fått tillgång till biltillbehör inte lämnar tillbaka dem, t.ex. om du förvarar dina vinterdäck på en verkstad som sedan inte ger tillbaka dem.
- Stöld av ljud- och bildutrustning och tillbehör som även kan användas utanför bilen, som bärbar GPS, cd- och dvd-skivor och spel.

I SAMARBETE MED

**Autolease**  
Part of DNB

Läs mer om allt som ingår 



- Stöld av dina personliga saker, som solglasögon. Dessa kan i vissa fall ersättas av din hemförsäkring.

### Ingen självrisk?

Om din bil blir stulen när den är utrustad med en av oss godkänd spårningsutrusning som är aktiverad, slipper du stölsjälvriskan helt.

### Bärgning

**Vad får du hjälp med och ersättning för?** Några exempel:

- Bärgning till närmaste verkstad, om bilen inte går att köra vidare.
- Kostnad för transport av förare och passagerare till den plats där resan började eller till resans mål, beroende på vad som ligger närmast.

### När gäller inte försäkringen?

- Om bilen stannar på grund av brist på drivmedel.

### Glas

**Vad får du ersättning för?**

- Vind-, sido- eller bakruta som spräcks eller krossas.

**Vad ersätts inte?** Några exempel:

- Skador på glastak och lyktglas.
- Skador i samband med att bilen har kolliderat, vält eller kört av vägen.

Ovanstående skador kan i vissa fall ersättas av Vagnskada i helförsäkringen eller av en vagnskadegaranti. Vid glasskada, kontakta Ryds Glas 0771-411 411 eller Carglass 0771-575 575.

### Motor och elektronik

**Vad får du ersättning för?** Några exempel:

- Skador på motor, elektronik, växellåda och klimatanläggning om bilen har varit registrerad i högst 8 år från första registreringsdatumet. Bilen får ha körts högst det antal mil som anges i ditt försäkringsbrev. Försäkringen upphör så snart någon av gränserna uppnåtts.

**Vad ersätts inte?** Några exempel:

- Skador på avgasrör, ljuddämpare och bränsletank.
- Skador på bromsar, hjullager och lameller i kopplingen.
- Skador orsakade av slitage, fabrikations- eller konstruktionsfel.

### Rättsskydd

Gäller om du hamnar i en tvist som kan prövas av allmän domstol. Tvisten kan röra en trafikolycka, köp eller försäljning av bilen eller reparation.

**Vad får du ersättning för?** Några exempel:

- Dina advokatkostnader.
- Motpartens kostnader om du förlorar tvisten.

**Vad ersätts inte?** Några exempel:

- Tvist vid upplösningen av ett äktenskap, partnerskap eller samboförhållande.
- Tvist om belopp som är lägre än ett halvt prisbasbelopp.
- Grupptalan.

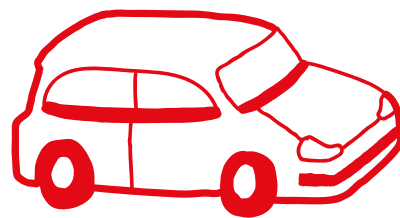
### Vagnskada

**Vad får du ersättning för?**

- Yttre skador på din bil vid en trafikolycka, skadegörelse eller annan yttre olyckshändelse, till exempel att ett träd faller över bilen eller att du kör på en lyktstolpe. Skadegörelse ingår i halv-försäkringen för företagsägd bil och lätt lastbil.

**Vad ersätts inte?** Några exempel:

- Skador som orsakas av köld, väta, fukt, rost eller frätning.
- Skador som inte orsakas av yttre händelser, t.ex. bildelar som lossnar för att de inte är ordentligt fastskruvade.



### Skadeservice

Om olyckan skulle vara framme ska alla typer av skador anmälas, oavsett om det gäller glasskada, inbrottsskada, parkeringsskada, vagnskada eller skadegörelse. Detta för att få full ersättning för din hyrbil i samband med en ersättningsbar skada, som Trygg-Hansa ersätter till 100 % i upp till 65 dagar. Tillägg så som självriskeliminering, val av dragkrok etc ersätts inte. Det är viktigt att du uppger det skadenummer du fått från Trygg-Hansa när du är i kontakt med reparationsverkstaden och hyrbilsbolaget.

Om du råkar ut för en skada som täcks av vagnskadegarantin och du är vållande till skadan, får du betala två självrisker. En trafiksjälvrisk till motpartens försäkringsbolag och en självrisk för vagnskadegarantin till bilverkstaden.

**Du anmäler skada** genom att ringa Trygg-Hansa på **075-243 19 90** eller gå in på **trygghansa.se/foretag**. Välj därefter "Anmäl skada" och "Fordon och trafikskador".

